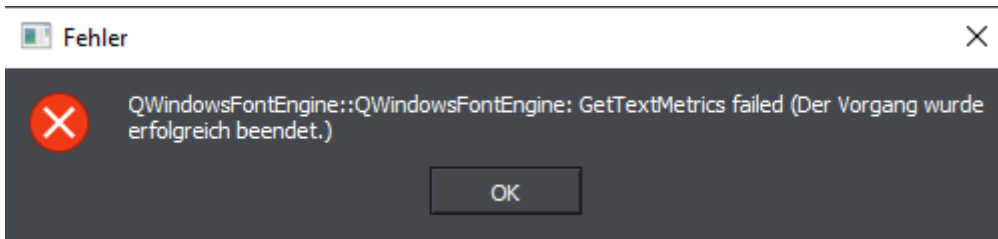


BricsCAD

- Font Fehlermeldung BricsCad
- Lizenz Key Einrichtung

Font Fehlermeldung BricsCad



angezeigter Fehler wurde durch deinstallieren des abgelaufenen Kaspersky behoben.

Lizenz Key Einrichtung

Lizenz Key Anmeldung benötigt lokale Adminrechte